
Information relative aux supports de poteau galvanisés



la nouvelle référence en matière de traitement de surface

Les influences de l'environnement croissantes telles que les pluies acides et la pollution de l'air généralisée accroissent les exigences des directives UE en matière de résistance à la corrosion des connecteurs et des supports de poteau d'extérieur. Notre solution qui permet au charpentier et à la construction en bois des montages conformes aux normes est:



le support de poteau à revêtement ZiNiP.

Propriétés du revêtement

- résistance optimale à la corrosion
- surface lisse homogène
- épaisseur de la couche 6 - 8 μm
- grande dureté superficielle



Glaromat AG Fennen 3 8867 Niederurnen
tél. 055 617 21 30 fax 055 617 21 38 info@glaromat.ch www.glaromat.ch

Information relative aux supports de poteau galvanisés



Application

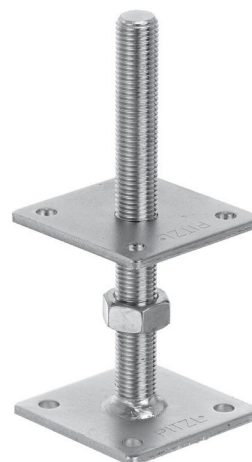
La résistance élevée aux influences de l'environnement font des supports de poteaux ZiNiP l'équipement idéal dans des milieux exposés au sel de déneigement comme abris d'auto, cages d'escaliers, toitures, régions à hygrométrie élevée ou à climat marin.

Résistance élevée

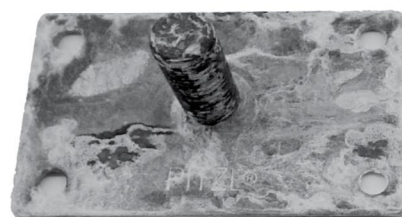
ZiNiP répond aux exigences élevées en matière de protection antirouille des connecteurs de bois selon classe d'application 3, grâce à l'excellente protection contre la rouille rouge. Ces propriétés sont confirmées par des durées de vie excellentes dans les brouillards de sel (voir illustrations). De même, la plus grande dureté superficielle du pas de vis en améliore la vissabilité et la durée de vie.

Prière d'observer!

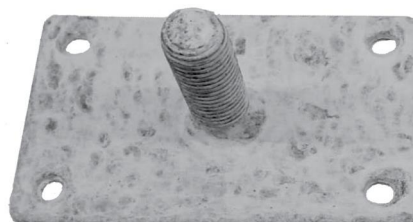
Étant donné les exigences croissantes à l'égard des supports de poteau, nous remplaçons au fur et à mesure les supports galvanisés par des supports à revêtement ZiNiP.



tests au brouillard salin des supports de poteau Pitzl



galvanisé après 240 h



Zingué à chaud après 408 h
(formation de rouille blanche)



ZiNiP après 1500 h (pas de formation de rouille)

